

Gratis voor tuinders Mooi glaslandschap

SIGN helpt u graag om uw ambities te verwezenlijken. Het inspiratieboek **Mooi glaslandschap** staat vol ideeën waarmee een glastuinbouwbedrijf invulling kan geven aan ruimtelijke kwaliteit. Ideeën en voorbeelden die passen bij uw ambitie en budget, en die u helpen om samen met uw adviseur, kassenbouwer, aannemer of architect plannen voor uw bedrijf te maken.

Uiteraard zijn er specialisten die u kunnen helpen bij het maken van keuzes. Deze specialisten kunt u vinden via de OVTO (Organisatie van Tuinbouwadviseurs en Onderzoekers), de NVTL (Nederlandse Vereniging voor Tuin- en Landschapsarchitectuur) en de BNA (Bond van Nederlandse Architecten).



Als tuinder met plannen voor nieuwbouw kunt u het boek **Mooi glaslandschap gratis** aanvragen door een email te sturen aan sign@innovatieglastuinbouw.nl of te bellen met SIGN: 010-8008413. Er is een beperkte oplage.

Overige geïnteresseerden kunnen het boek bestellen voor € 24,90 via Uitgeverij Blauwdruk (www.uitgeverijblauwdruk.nl). ISBN 978-90-75271-48-5



2011-2012

Uitgelicht

Parels in het landschap

Kunnen kassen een aanwinst voor het landschap zijn? Jazeker, de glastuinbouw kan ruimtelijke kwaliteit toevoegen en biedt uitstekende mogelijkheden om het landschap te verrijken.



Gratis inspiratieboek **Mooi glaslandschap** Kijk op de achterkant voor meer informatie.

De glastuinbouwsector heeft de afgelopen decennia fors geïnvesteerd in duurzaam energiegebruik, maatschappelijk verantwoorde belichting en vermindering van chemische gewasbeschermingsmiddelen. De inpassing van glastuinbouw is een volgende stap naar maatschappelijke waardering van de glastuinbouw. Het oog wil ook wat! Mooie kassen in een mooie omgeving verhogen het aanzien van de producten uit de Nederlandse glastuinbouw.

Ook transparantie is belangrijk: consumenten hechten veel waarde aan authenticiteit en informatie over de herkomst van voedsel, bloemen en planten. Als consumenten recreëren in een aantrekkelijke omgeving met kassen, kunnen zij met eigen ogen zien wat de glastuinbouw te bieden heeft: verse groenten en bloemen, vitamines, kleuren en geuren. De sector zet zich in om producten op een duurzame manier te kweken en bij de koper te krijgen. Als tuinder kunt u dit uitdragen door letterlijk transparant te zijn en trots te laten zien hoe uw planten groeien. Een kas is niet voor niets van glas. Laat zien, maak mooi!

Samenwerken met andere sectoren, innovaties aanjagen, ook voor ruimtelijke kwaliteit: dat is het werkkerrein van SIGN/Innovatienetwerk.

Een andere manier van kijken met een mooi glaslandschap als resultaat.



Colofon
SIGN, Postbus 51, 2665 ZH Bleiswijk
www.innovatieglastuinbouw.nl
Email: sign@innovatieglastuinbouw.nl

Programmadirecteur:
Peter Oei Tel. 06 515 42 882
Programmamanager:
Dewi Hartkamp Tel. 06 531 31 944

 
Stichting Innovatie Glastuinbouw (SIGN) is een initiatief van LTO Glaskracht Nederland. SIGN heeft voor de uitvoering van haar werkprogramma een alliantie met InnovatieNetwerk. InnovatieNetwerk is een initiatief van het ministerie van Economische Zaken, Landbouw en Innovatie.


Productschap **Tuinbouw**
De glastuinbouw investeert in SIGN via het Productschap Tuinbouw.

Beelden: Ter Laak Orchids, F. Stroeken, AgroAdviesBuro



De 300 meter lange gevel van Ter Laak Orchids langs de N211. De karakteristieke kassenuitstraling is doorgezet in een transparant kantoor met zicht op de omgeving. Andersom, vanaf de weg kun je het personeel zien zitten.

Nieuwe kas, nieuwe kans

Gaat u een nieuwe kas bouwen of uw bedrijf uitbreiden? Vindt u het belangrijk dat uw werknemers trots zijn op uw bedrijf, dat uw bedrijf herkenbaar is en gewaardeerd wordt door de omgeving?

Een nieuwe uitstraling hoeft niet duur te zijn. Zelfs met een klein budget kunt u grote resultaten behalen. Voor ieder ambitieniveau geldt dat u ruimtelijke kwaliteit kunt toevoegen en de uitstraling van uw bedrijf kunt verbeteren. De positionering van beeldbepalende elementen en de keus voor materiaal, kleur, ritme, contrast en groenaankleding spelen hierbij een belangrijke rol.



Het aanbrengen van groen verhoogt de aantrekkelijkheid. Het plaatsen van hoge bomen, is, in verband met schaduw vaak niet gewenst. Knotvariaties verwijzen naar oude tradities en versterken het ruimtelijke beeld.

Ambitieniveau 1



Basis De bedrijfsruimte en kassen zijn zo efficiënt mogelijk gepositioneerd op het kavel. Alle functies hebben een weloverwogen plaats.

Ambitieniveau 2



Basis met groen De omgeving van een bedrijf krijgt meer ruimtelijke kwaliteit door het aanplanten van bomen en struiken. Ook een goede indeling van het erf door middel van parkeerplaatsen, andere groenvoorzieningen en de keuze van bestrating zorgen voor meer ruimtelijke kwaliteit. Bij de groenvoorziening kunnen door te spelen met verschillende hoogtes en/of ritmes sommige ruimtelijke aspecten geaccentueerd worden of juist afgezwakt.

Ambitieniveau 3



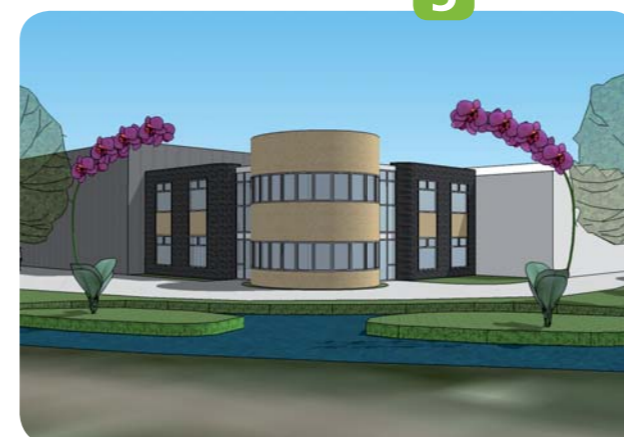
Basis met groen en architectuur Met een architectonisch ontwerp kan aan een bedrijfsruimte een speciale uitstraling gegeven worden. Door goed na te denken over verschillende ruimtelijke aspecten (open en gesloten, licht en donker, ritme en structuur, hoog en laag) is de ruimtelijke kwaliteit van en rondom het bedrijf zo in te richten dat alle elementen elkaar versterken.

Ambitieniveau 4



Basis met groen, architectuur en inpassing in het landschap Door het bedrijf in te passen in het landschap kan de ruimtelijke kwaliteit van de locatie worden versterkt. De eenvoudigste manier is het toepassen van spiegelvijvers of waterpartijen. Andere manieren zijn bijvoorbeeld het toepassen van begroeide (bassin)dijken, het maken van zichtassen, het plaatsen van kunstobjecten, het toepassen van begroeide daken of het gebouw zo laag mogelijk houden waardoor de horizon niet wordt verstoord.

Ambitieniveau 5



Basis met groen, architectuur, inpassing in het landschap en (interactieve) kunst Een kunstobject dat interactief reageert op de omgeving en passanten geeft een extra dimensie aan de omgeving en verhoogt daarmee de kwaliteit van die ruimte. In dit voorbeeld is er gekozen voor wuivende orchideeën. Zodra er iemand langs het kunstobject loopt, fietst of rijdt verkleuren de bloemblaadjes door middel van led verlichting.



Elke locatie vraagt om een specifieke inpassing. Van belang is de samenhang tussen ontwerp oplossingen en de koppeling aan kenmerken van het landschap en aan de ondernemer.